

Vitrine du Réseau canadien des écoles ludiques

Information à propos de
la vitrine des projets



playjouer@uottawa.ca
playjouer.ca

Le jeu au coeur
des apprentissages

À propos de la « vitrine des projets »

Qu'est-ce que la vitrine des projets ?

La vitrine des projets sert à partager votre travail incroyable avec d'autres écoles membres du RCÉL. Au cours de deux séances, l'une le vendredi et l'autre le samedi, chaque équipe-école aura l'occasion de partager des idées clés, des moments d'activité ludique et/ou des exemples de ce à quoi l'apprentissage par le jeu a ressemblé et signifié à leur communauté scolaire cette année. Nous sommes un RÉSEAU, ce qui signifie que tout le monde vient à l'Université d'Ottawa en juin pour apprendre des autres et pour célébrer les projets extraordinaires que vous avez conçus et dirigés dans vos communautés scolaires. Ces blocs de temps de conférence sont destinés à permettre à chaque équipe de partager son travail avec autant de collègues que possible. Le format (tel que décrit ci-dessous) invitera des **conversations informelles** autour des artefacts ou des présentations que chaque équipe apporte pour partager avec d'autres.

Format des présentations

Le format de présentation est ouvert/libre – il n'y a aucune attente à l'égard du format.

Chaque équipe devra décider de ce qui fonctionnera le mieux pour elle (ex., diaporama, vidéo, artefacts)

Nous reconnaissons que chaque équipe travaille avec des contraintes, y compris le manque de temps ainsi que les limites imposées par le déplacement en avion. Nous encourageons chaque équipe à faire ce qui lui semble réaliste. Ces présentations ne sont pas notées ; ce n'est pas une compétition ! L'idée est de partager quelque chose qui montre aux autres membres du réseau ce que l'apprentissage par le jeu a impliqué pour votre communauté scolaire ET qui servira d'AMORCE de conversation. La richesse de cette session sera dans vos conversations, inspirée par les objets virtuels et/ou physiques que vous apportez. Des réflexions sur les obstacles et les défis en lien à votre projet nous sont aussi très précieux.

Qui présente quand ? Qui assiste aux présentations ?

Le vendredi, 20 équipes partageront leur travail au cours de la première séance de démonstration et 20 équipes circuleront dans ces trois salles pour découvrir ce que les autres équipes ont fait. Samedi, les rôles seront inversés. Si vous avez présenté votre projet le vendredi, vous circulerez le samedi matin pour découvrir le travail des autres équipes.

- **Séance 1** : vendredi 9 juin de 13h15 à 14h15 (**Colombie-Britannique, Saskatchewan, Ontario**)
- **Séance 2** : samedi 10 juin de 9h15 à 10h15 (**Québec, Nouvelle-Écosse, Nouveau-Brunswick, Terre-Neuve et Labrador**)



À propos de la « vitrine des projets »

Infrastructure à l'Université d'Ottawa pour appuyer votre présentation

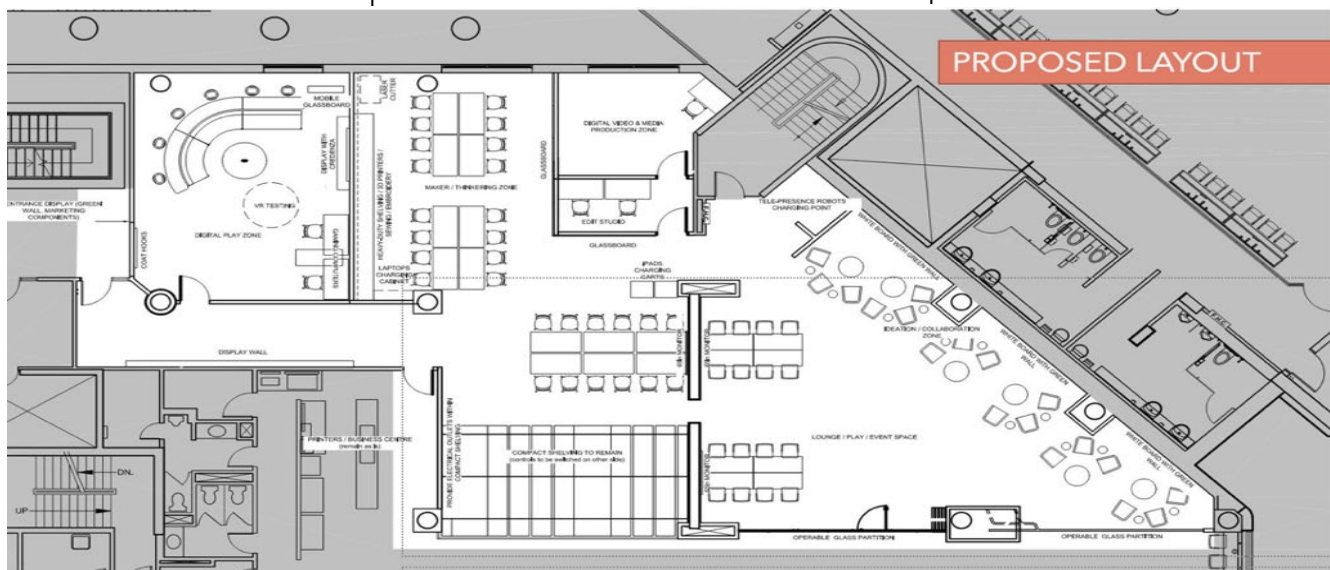
- Chaque équipe aura accès à une table et à un babillard ;
- L'électricité sera disponible dans toutes les salles de présentation, mais il peut y avoir des limites quand au nombre de prise électrique - donc si vous décidez d'utiliser un ordinateur portable ou une tablette, veuillez prévoir de les charger.



Dans cette salle, par exemple, les tables seront séparées et disposées afin que les gens puissent circuler et discuter avec les présentateurs.



Les babillards mesurant 4'x4' ressembleront à ceci. Nous aurons des punaises à portée de main pour tout le monde.



Espace EdStudio : Dans cette salle, les tables seront également séparées (mais elle est actuellement en construction !). Des babillards seront à la disposition de tous.

D'autres questions?

S'il vous plaît dirigez-les vers playjouer@uottawa.ca
et nous serons très heureux de vous aider !



RÉSEAU
CANADIEN
DES ÉCOLES
LUDIQUES

CANADIAN
PLAYFUL
SCHOOLS
NETWORK

Migwech
Thank you
Merci



playjouer@uottawa.ca
playjouer.ca

Le jeu au coeur
des apprentissages